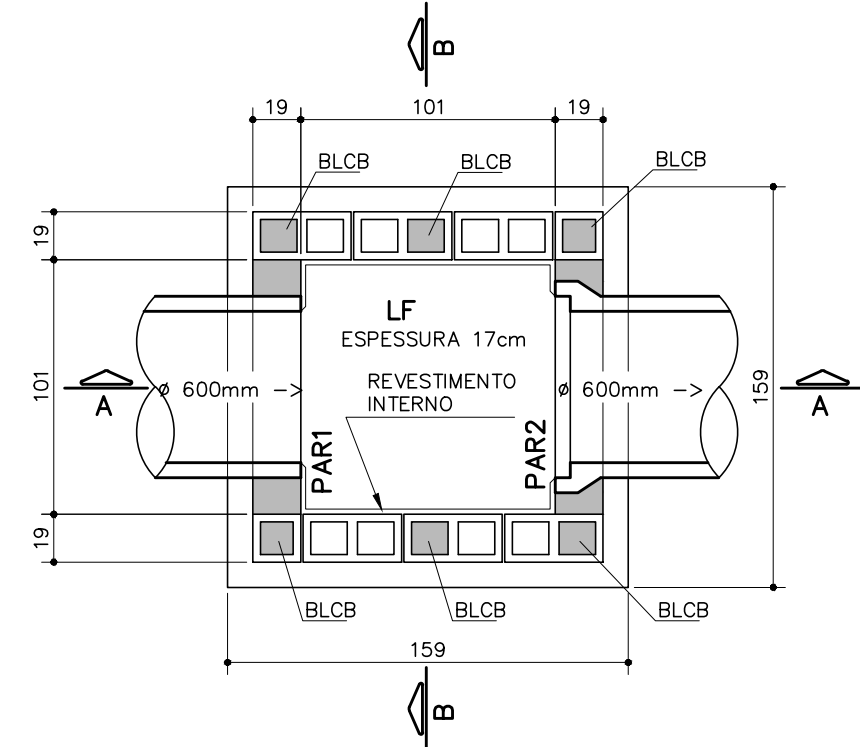
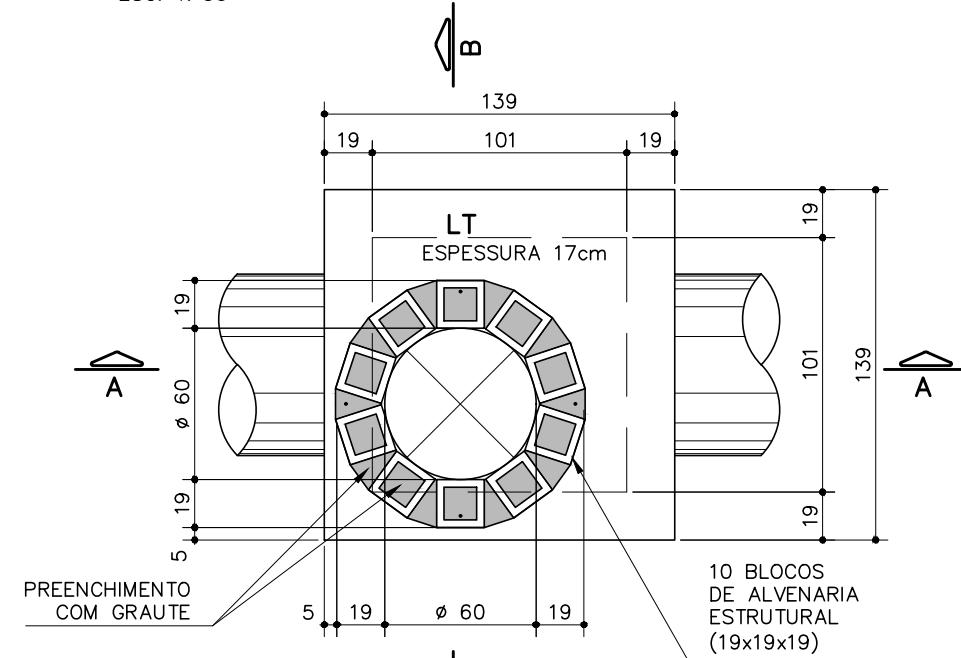


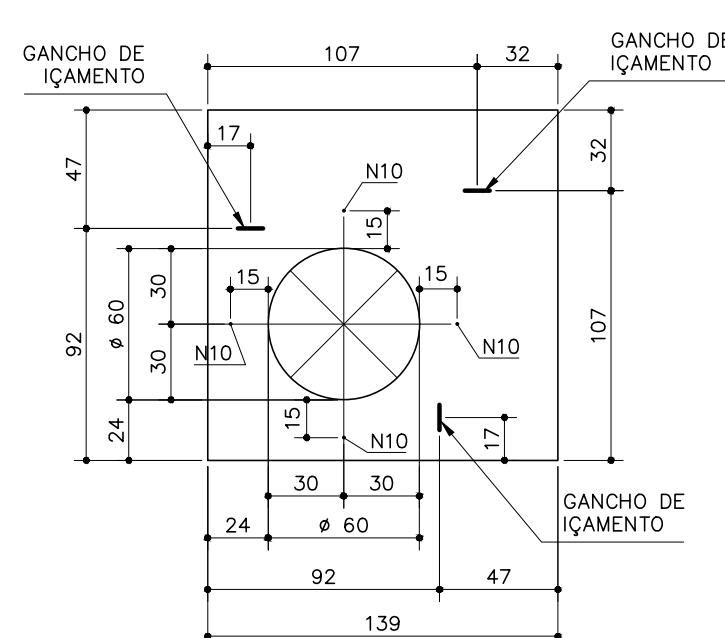
ESC. 1: 30



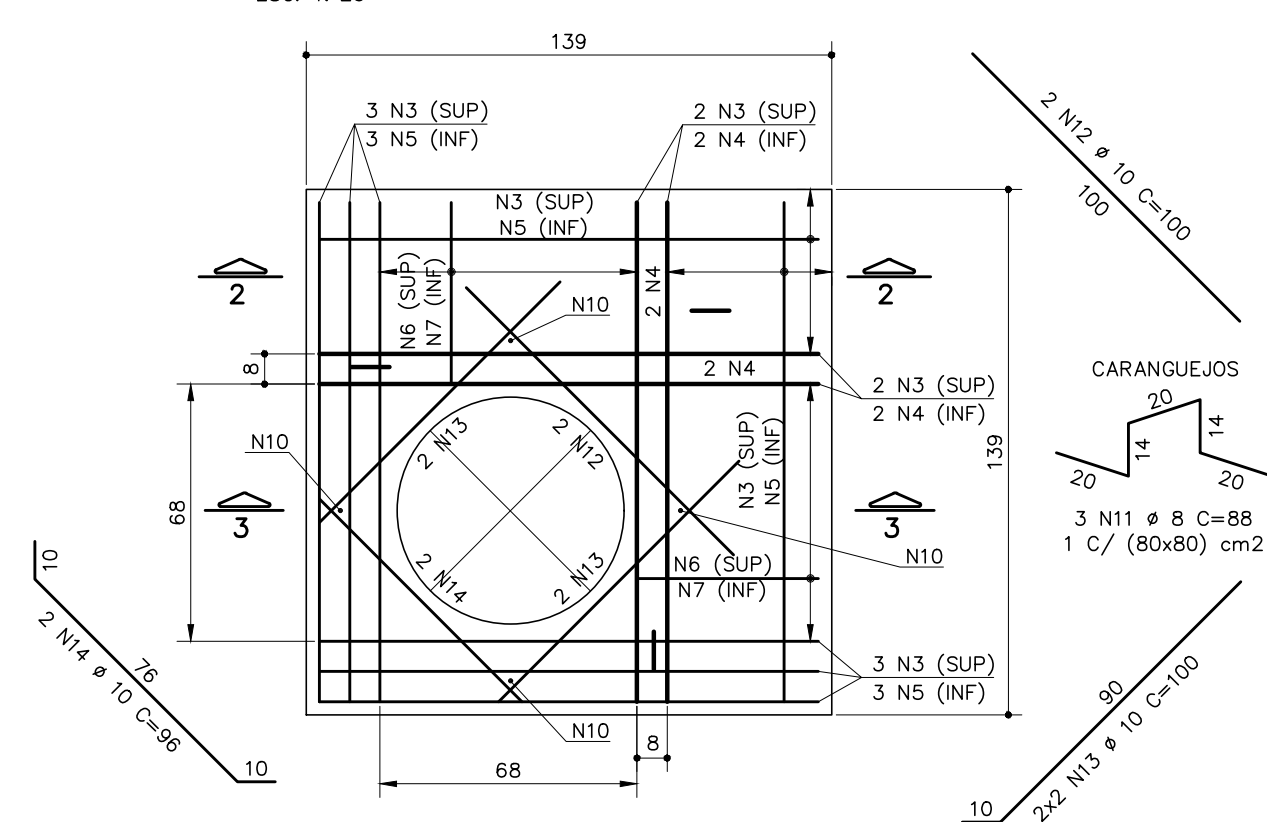
ESC. 1: 30



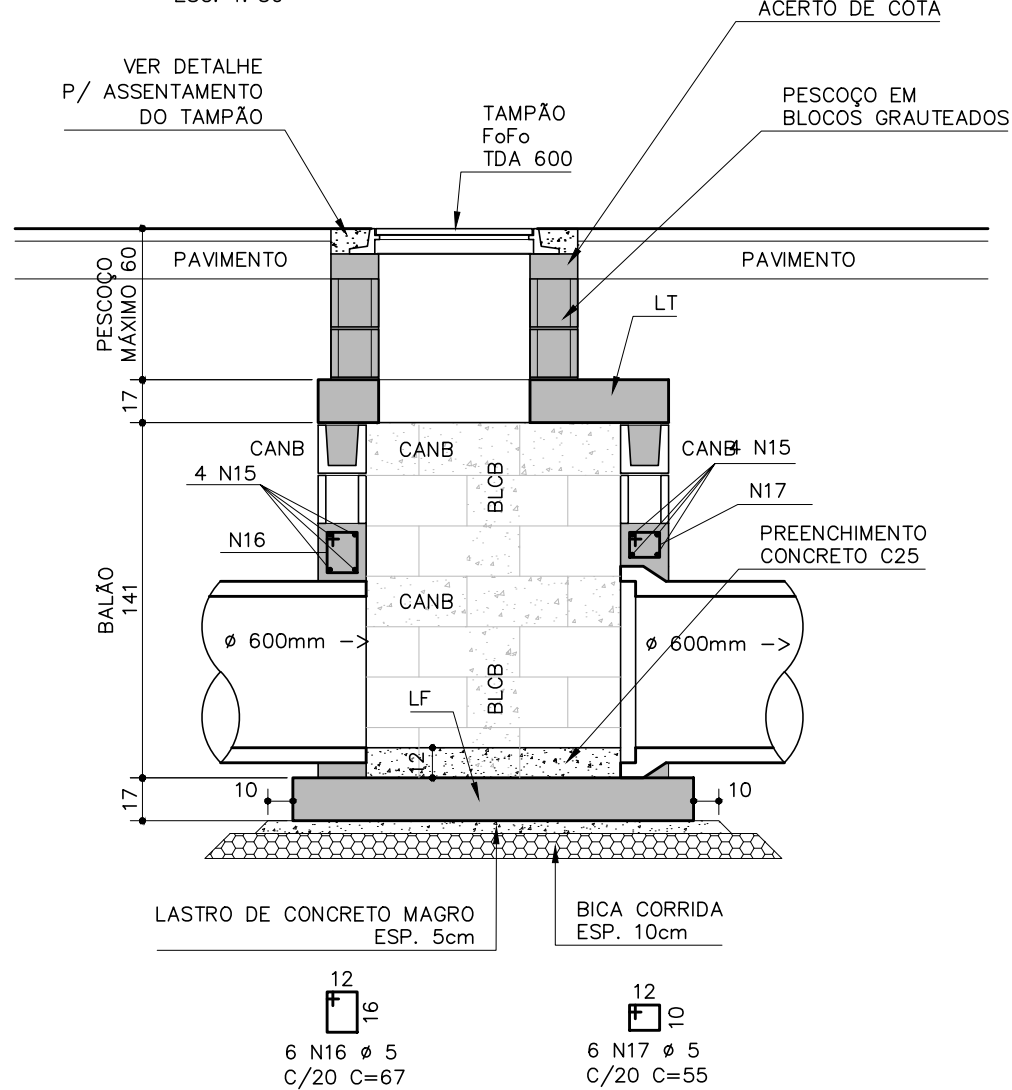
ESC. 1: 30



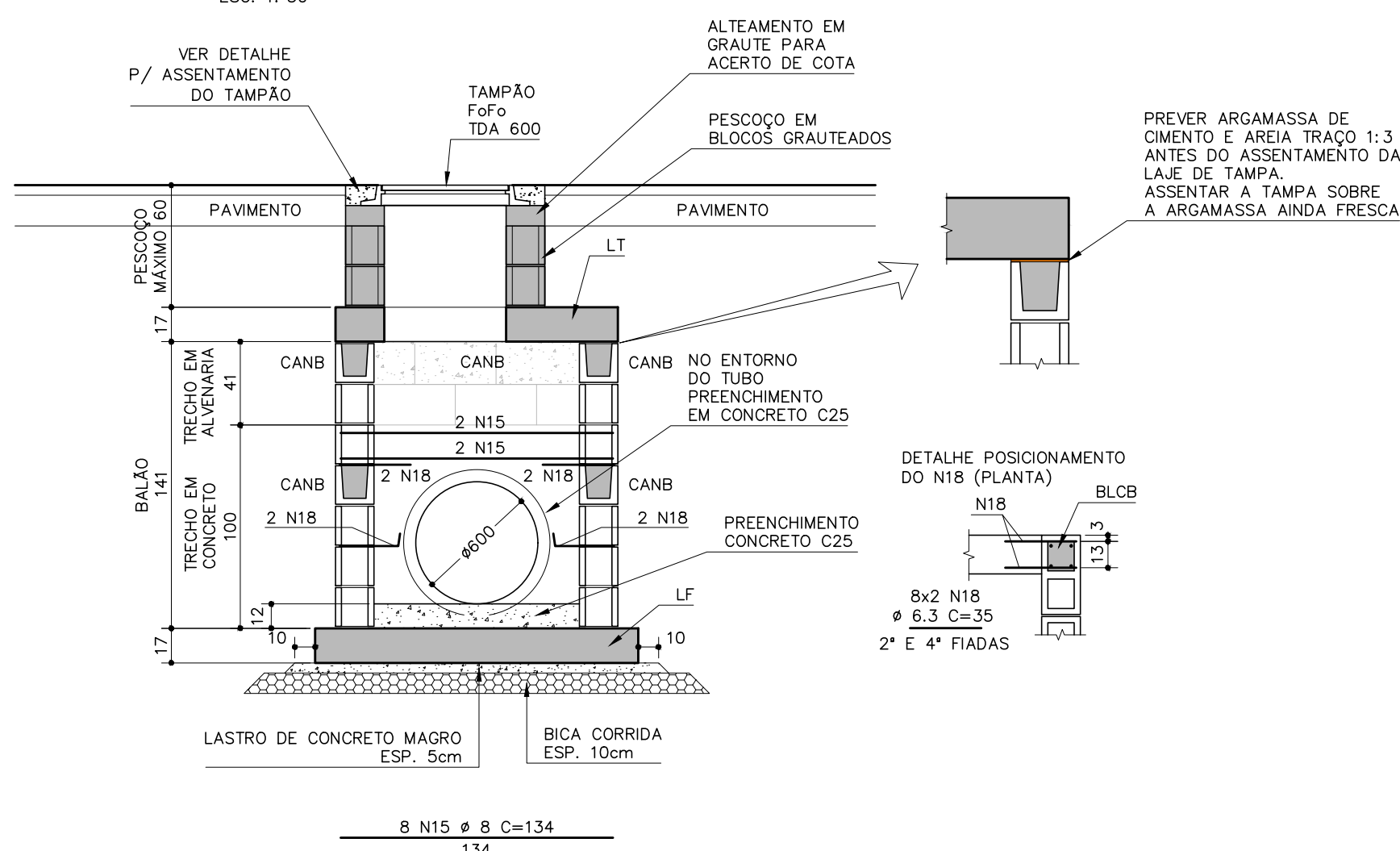
ESC. 1: 20



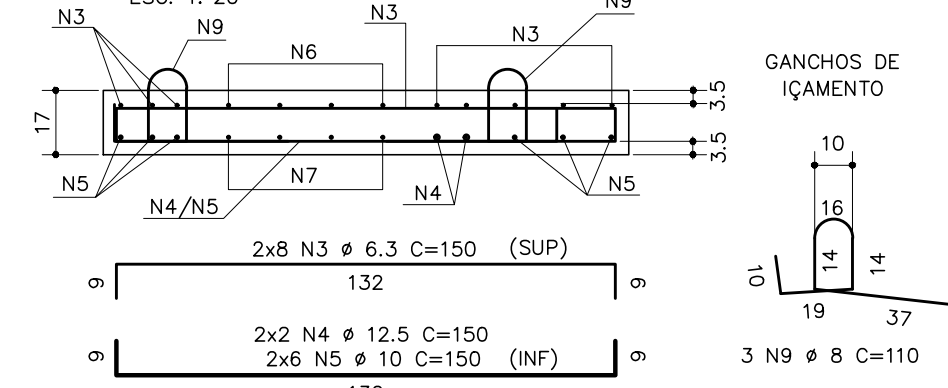
ESC. 1: 30



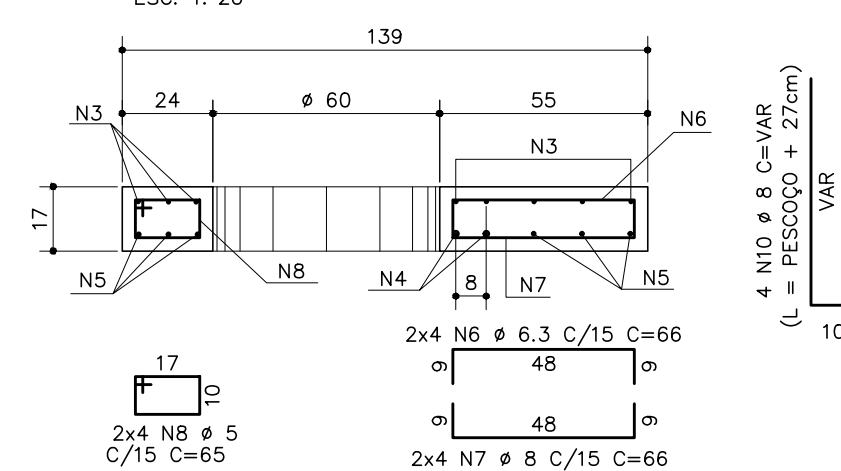
ESC. 1: 30



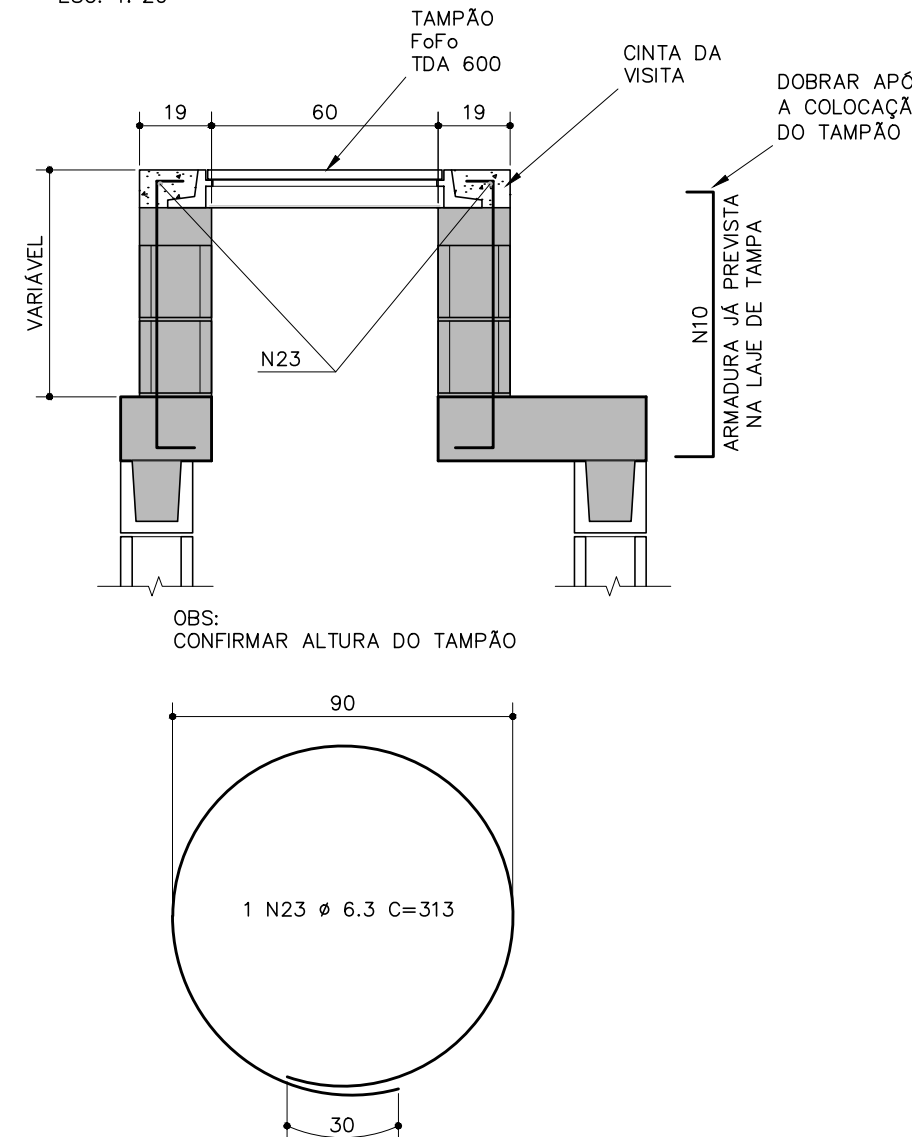
ESC. 1: 20



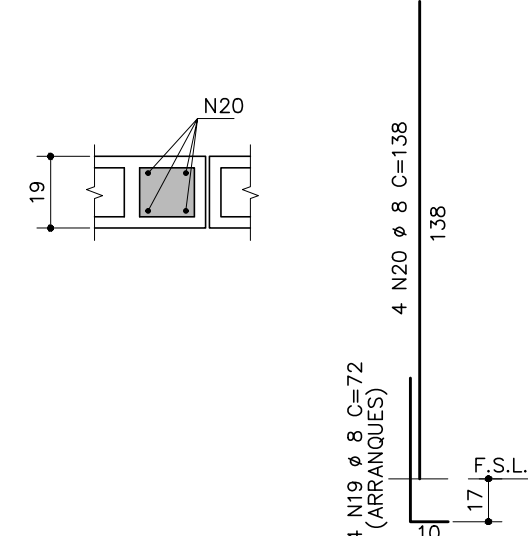
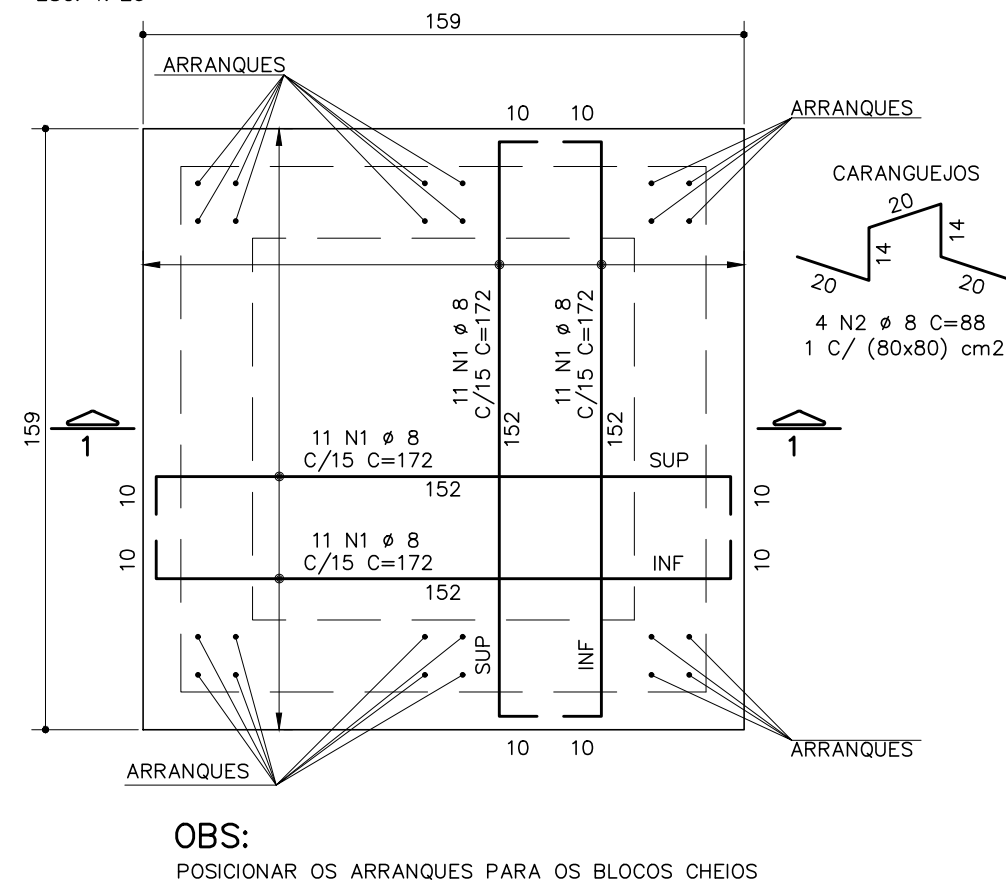
ESC. 1: 20



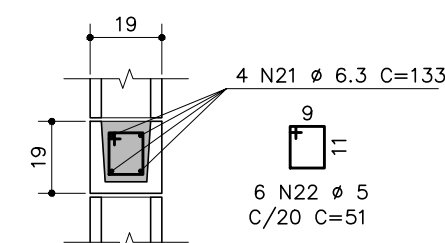
ESC. 1: 20



ESC. 1: 20



ESC. 1: 20



## 1. MEASURES IN CENTIMETRES

- 2- SOBRECARGAS:  
2.1 - ALTURA DE SOLO ATÉ 2.00m ACIMA DA TAMPA  
2.2 - SOBRECARGA ACIDENTAL: TREM TIPO CLASSE 45tf

- 1- CONCRETO PARA LASTRO, C10 fck = 10MPa, FATOR A/C <= 0,60  
CONSUMO MÍNIMO DE CIMENTO DE 250 kg/m<sup>3</sup>
- 2- CONCRETO C25 fck = 25MPa, FATOR A/C <= 0,60  
CONSUMO MÍNIMO DE CIMENTO DE 330 kgf/m<sup>3</sup>
- 3- AÇO CA-50 fyk=500MPa
- 4- AÇO CA-60 fyk=600MPa
- 5- COBRIMENTO DA ARMADURA: 3,5cm
- 6- BLOCOS E CANALETAS: ftk >= 4,5MPa
- 7- CONCRETO PARA PREENCHIMENTO BLOCOS E CANALETAS:  
C20 fck = 20MPa, FATOR A/C <= 0,65  
AGREGADO GRAUADO: BRITA 0, ABATIMENTO 18 ± 2cm
- 8- ARGAMASSA DE ASSENTAMENTO: Fdk >= 8MPa
- 9- REVESTIMENTO INTERNO: ESPESSURA 2cm, ARGAMASSA DE CIMENTO E AREIA TRAÇO 1:3, COM IMPERMEABILIZANTE
- 10- TAMPAO DE Ffco: TD 600 CLASSE D400
- 11- AÇO PARA GRELHAS: SAE 1020 COM SOLDA EM ELETRODO E70xk

TABELA DE AÇO PARA 1 UNIDADE					
ELEMENTO	N	Ø	QUANT.	COMP. UNIT.	COMP. TOTAL
PV Ø 600	1	8	88	172	15136
	2	8	8	88	704
	3	6.3	32	150	4800
	4	12.5	8	150	1200
	5	10	24	150	3600
	6	6.3	16	66	1056
	7	8	16	66	1056
	8	5	16	65	1040
	9	8	6	110	660
	10	8	8	VAR	5800
	11	8	6	88	528
	12	10	4	100	400
	13	10	8	100	800
	14	10	4	96	384
	15	8	16	134	2144
	16	5	12	67	804
	17	5	12	55	660
	18	6.3	32	35	1120
	19	8	48	72	3456
	20	8	48	138	6624
	21	6.3	48	133	6384
	22	5	72	51	3672
	23	6.3	2	313	626

RESUMO DO AÇO CASO PARA 1 UNIDADE		
Ø	COMP. TOTAL	PESO kgf
6.3	139.86	34
8	361.08	143
10	51.84	32
12.5	12.00	12
TOTAL		221 kg

RESUMO DO AÇO CA60 PARA 1 UNIDADE		
Ø	COMP. TOTAL	PESO kgf
5	61.76	10
TOTAL		10 kg

--	--

BITOLA (mm)	TIPO DO AÇO		
	CA-25	CA-50	CA-60
< 20	4 Ø	5 Ø	6 Ø
≥ 20	5 Ø	8 Ø	—

--	--

BITOLA (mm)	TIPO DO AÇO		
	CA-25	CA-50	CA-60
≤ 10	3 Øt	3 Øt	3 Øt
10 < Ø < 20	4 Øt	5 Øt	—
≥ 20	5 Øt	8 Øt	—

$\phi_t$  = DIÂMETRO DO ESTRIBO

ÍNDICE DOS DOCUMENTOS	
FOLHA	DESCRIÇÃO
01	PLANTA
02	DETALHES DOS BERÇOS, GUIAS E ESCORAMENTOS
03	DETALHES DE POÇO DE VISITA P/ TUBOS DE Ø 600mm
04	DETALHES DE POÇO DE VISITA P/ TUBOS DE Ø 800mm
05	DETALHES CAIXAS DE PASSAGEM PARA TUBO DE Ø600mm
06	DETALHES CAIXAS DE PASSAGEM PARA TUBO DE Ø800mm
07	DETALHES DA BOCA DE LOBO DÚPLA
08	DETALHES DA REFORMA DAS BOCAS DE LOBO EXISTENTES
09	DETALHES DA BOCA DE LOBO SIMPLES

[illegible]